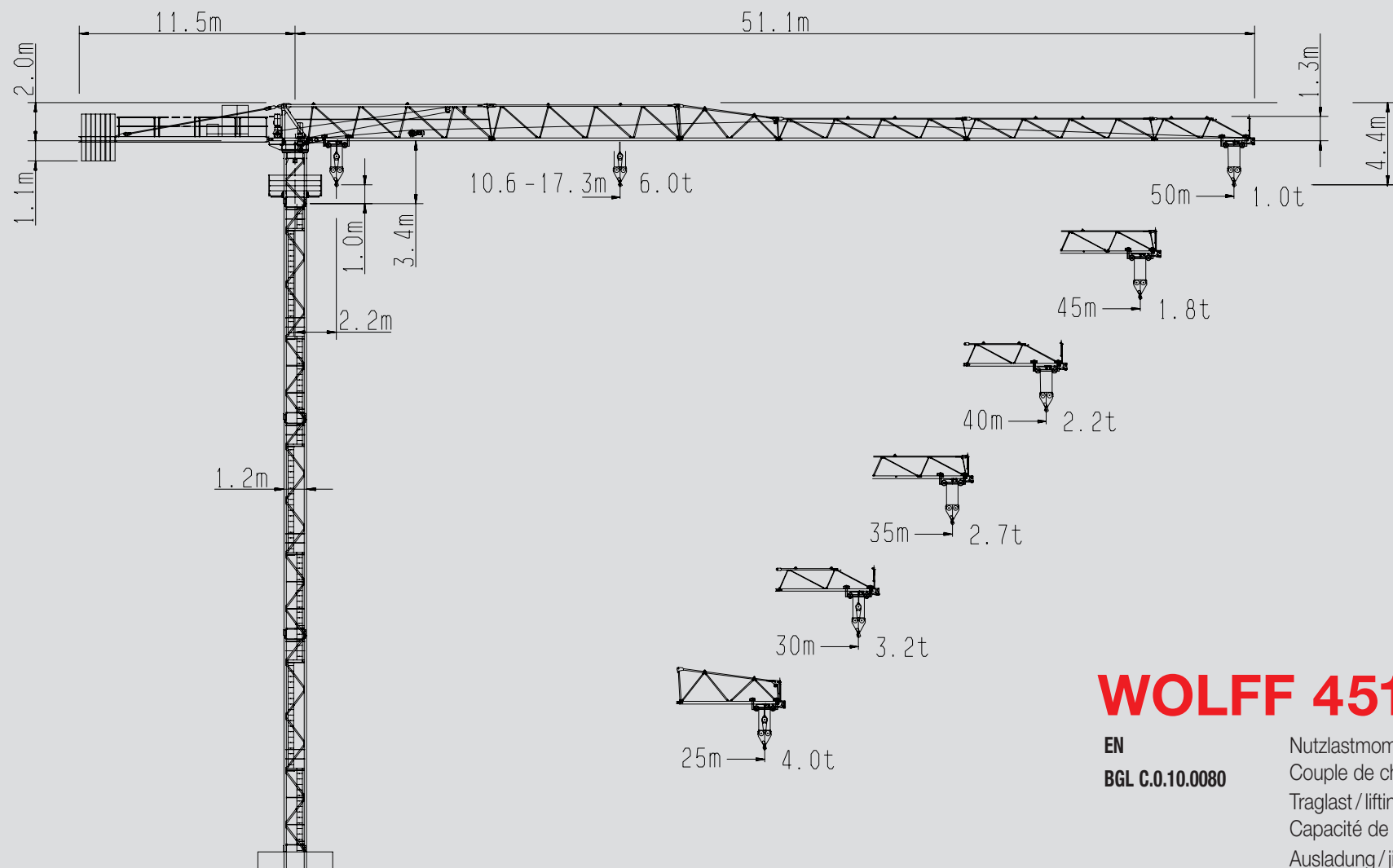


# WOLFFKRAN



## WOLFF 4517 city

EN  
BGL C.0.10.0080

Nutzlastmoment / load moment /  
Couple de charge: **max. 1030 kNm**  
Traglast / lifting capacity /  
Capacité de levage: **max. 6,0 t**  
Ausladung / jib radius /  
Portée: **max. 50,0 m**



### WOLFF 4517 city Kolliliste · Colli List · Liste de colisage

Pos.	Stck.	Beschreibung / Description / Description	Kolli / Colli / Colis	L (m) Length Longueur	B (m) Width Largeur	H (m) Height Hauteur	Gewicht (kg) Weight Poids	Volumen (m³) Volume Volume
1	1	Turmspitzenunterteil / Tower top lower part / Pivot tournant		4,30	1,68	1,41	2600	10,19
2	1	Führerhaus / Driver's cabin / Cabine		1,90	1,44	2,34	750	6,40
3	1	Führerhaus-Aufhängung / Driver's cabin suspension / Cabine fixation		1,89	0,32	1,30	230	0,79
4	1	Gegenausleger / Counterjib / Contre-flèche		10,15	1,62	2,01	2790	33,05
5	1	Podest Drehrahmen / Slewing frame / Pivot tournant		1,57	0,39	0,76	80	0,47
6	1	Podest Drehrahmen / Slewing frame / Pivot tournant		1,13	0,39	0,82	80	0,36
7	1(4x)	Ringpodest / Ring landing / Anneau podest		1,98	0,30	0,77	80	0,46
8	1	Auslegerteil 1 / Jib part 1 / Élément de flèche 1		11,97	1,00	2,21	3060	26,45
9	1	Auslegerteil 2 / Jib part 2 / Élément de flèche 2		10,19	0,84	2,00	950	17,12
10	1	Auslegerteil 3 / Jib part 3 / Élément de flèche 3		5,47	0,84	2,00	495	9,19
11	1(2x)	Auslegerteil 4 / Jib part 4 / Élément de flèche 4		10,18	0,84	1,29	710	11,03
12	1	Auslegerteil 5 / Jib part 5 / Élément de flèche 5		2,69	0,84	1,29	240	2,92
13	1	Auslegerteil 6 / Jib part 6 / Élément de flèche 6		5,15	0,84	1,30	290	5,63
14	1	Seilwirbeltraverse / Rope swivel traverse / Traverse de pointe fixe		0,79	0,77	0,41	60	0,25
15	1	Laufkatze LK 3/6 / Trolley LK 3/6 / Chariot de distribution LK 3/6		1,55	1,07	0,80	200	1,33
16	1	Unterflasche U 3/6 / Hook block U 3/6 / Crochet U 3/6		0,72	0,21	1,40	240	0,21
17	1	Kiste (Kleinteile) / Box (small part's) / Caisse à outils		0,63	0,50	0,38	100	1,12



Der Leitwolf.  
The leader of the pack.

WOLFFKRAN GmbH  
Austraße 72  
D-74076 Heilbronn  
Tel. +49 7131 9815-0  
Fax +49 7131 9815-355  
info@wolffkran.de  
www.wolffkran.de

